

SURVEILLEZ LES CHANGEMENTS À PARTIR DU MOIS D'AVRIL!



CALENDRIER DES COLLECTES 2018



VILLE DE
**NOTRE-DAME-
DES-PRAIRIES**

JANVIER						
D	L	M	M	J	V	S
	1	2	3	4	5	6
7	8	9	10	11	12	13
14	15	16	17	18	19	20
21	22	23	24	25	26	27
28	29	30	31			

FÉVRIER						
D	L	M	M	J	V	S
				1	2	3
4	5	6	7	8	9	10
11	12	13	14	15	16	17
18	19	20	21	22	23	24
25	26	27	28			

MARS						
D	L	M	M	J	V	S
				1	2	3
4	5	6	7	8	9	10
11	12	13	14	15	16	17
18	19	20	21	22	23	24
25	26	27	28	29	30	31

NOUVEL HORAIRE

AVRIL						
D	L	M	M	J	V	S
1	2	3	4	5	6	7
8	9	10	11	12	13	14
15	16	17	18	19	20	21
22	23	24	25	26	27	28
29	30					

MAI						
D	L	M	M	J	V	S
		1	2	3	4	5
6	7	8	9	10	11	12
13	14	15	16	17	18	19
20	21	22	23	24	25	26
27	28	29	30	31		

JUIN						
D	L	M	M	J	V	S
					1	2
3	4	5	6	7	8	9
10	11	12	13	14	15	16
17	18	19	20	21	22	23
24	25	26	27	28	29	30

JUILLET						
D	L	M	M	J	V	S
1	2	3	4	5	6	7
8	9	10	11	12	13	14
15	16	17	18	19	20	21
22	23	24	25	26	27	28
29	30	31				

AOÛT						
D	L	M	M	J	V	S
			1	2	3	4
5	6	7	8	9	10	11
12	13	14	15	16	17	18
19	20	21	22	23	24	25
26	27	28	29	30	31	

SEPTEMBRE						
D	L	M	M	J	V	S
						1
2	3	4	5	6	7	8
9	10	11	12	13	14	15
16	17	18	19	20	21	22
23	24	25	26	27	28	29

OCTOBRE						
D	L	M	M	J	V	S
	1	2	3	4	5	6
7	8	9	10	11	12	13
14	15	16	17	18	19	20
21	22	23	24	25	26	27
28	29	30	31			

NOVEMBRE						
D	L	M	M	J	V	S
				1	2	3
4	5	6	7	8	9	10
11	12	13	14	15	16	17
18	19	20	21	22	23	24
25	26	27	28	29	30	

DÉCEMBRE						
D	L	M	M	J	V	S
						1
2	3	4	5	6	7	8
9	10	11	12	13	14	15
16	17	18	19	20	21	22
23	24	25	26	27	28	29
30	31					

LÉGENDE

Collecte de sapins

Collecte des déchets

Collecte des matières recyclables

Collecte des encombrants

Collecte des matières organiques

Collecte de gazon/feuilles

Collecte des R.D.D. (résidus domestiques dangereux)

NOTE IMPORTANTE

La collecte des encombrants du 3 juillet a été ajoutée au calendrier de façon exceptionnelle dans le but de ramasser les gros rebuts au lendemain de la période de déménagements. Seuls les encombrants admissibles seront collectés. Aucun bac, ni poubelle, ni autres matières résiduelles ne seront ramassées à cette date.

Pour plus d'informations sur les collectes et l'environnement, consultez notre site Web: www.notredamedesprairies.com

QUELQUES TRUCS ET ASTUCES POUR MIEUX RECYCLER!

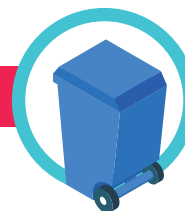
ET AINSI RÉDUIRE AU MINIMUM LE CONTENU DE VOTRE BAC À DÉCHETS



VILLE DE
**NOTRE-DAME-
DES-PRAIRIES**

Afin de vous aider à réduire le plus possible votre quantité de déchets destinés au bac noir, voici quelques trucs qui vous aideront à utiliser à leur plein potentiel votre bac de recyclage (bleu) et votre bac de matières organiques (brun).

BAC BLEU



VOICI QUELQUES TRUCS ET ASTUCES QUI POURRONT VOUS SERVIR QUOTIDIENNEMENT DANS LA GESTION DE VOS MATIÈRES RECYCLABLES.

PRENEZ SOIN DE PLIER ET DE DÉFAIRE LES BOÎTES DE CARTON POUR MAXIMISER L'ESPACE

Rincez légèrement les contenants en y retirant les restes d'aliments.

Il n'est plus nécessaire de retirer les étiquettes des contenants.

Séparez les divers types d'emballages d'un même produit (exemple: retirer le sac de plastique de la boîte de céréales).

Retirez les circulaires et les coupons des sacs de plastique (ex.: Publisac).

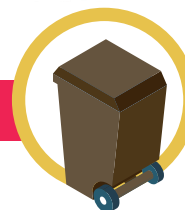
Faites un sac de sacs en rassemblant vos pellicules et vos sacs de plastique dans un sac transparent.

Ne mettez jamais de Résidus Domestiques Dangereux (RDD) dans votre bac.

Les sacs opaques noirs, verts, oranges et blancs ne sont pas acceptés pour y mettre de la récupération.



BAC BRUN



VOICI QUELQUES TRUCS ET ASTUCES QUI POURRONT VOUS SERVIR QUOTIDIENNEMENT DANS LA GESTION DE VOS MATIÈRES ORGANIQUES.

LES SACS ACCEPTÉS

Sacs en papier: tous les types de sacs en papier sont compostables et sont acceptés.

Les sacs portant la mention ET le logo «compostable».

POUR LIMITER LES ODEURS

Évitez de placer le bac au soleil.

Enveloppez les viandes et les restes de table dans un sac en papier ou dans un journal.

Recouvrez les résidus de cuisine (humides) avec des matières sèches (feuilles mortes, papier journal, etc.).

Tondez votre gazon une ou deux journées avant la collecte ou laissez-le sécher avant de le mettre dans le bac.

Rincez le bac avec de l'eau et du savon doux ou une solution d'eau et de vinaigre.

Saupoudrez un peu de bicarbonate de soude dans votre bac brun.

POUR FAIRE FUIR LES INSECTES

Asperger les insectes de sel ou de vinaigre pour les tuer directement dans le bac.

Appliquer un peu d'onguent contre la toux (baume du tigre, Vicks) sur le couvercle du bac.

POUR ÉVITER QUE LES MATIÈRES COLLENT AU BAC À CAUSE DU GEL EN HIVER:

Déposez un morceau de carton ou un journal au fond du bac.

Évitez de déposer des liquides dans le bac brun.

Si le problème persiste, utilisez un grand sac en papier à l'intérieur du bac, dans lequel vous déposerez vos matières compostables. *

*Ces sacs sont en vente dans la majorité des magasins à grande surface.

